

# LES STATS DE L'EMPLOI

## COMMUNAUTE DE COMMUNES BARONNIES EN DROME PROVENCALE

• 67 COMMUNES DANS LA DROME



### Fiche statistique pour les données arrêtées à 2019

source : INSEE, Observatoire de Pôle Emploi AURA

#### POPULATION

DONNEES 2019

21073 HABITANTS (+1%)

PAR RAPPORT A 2013

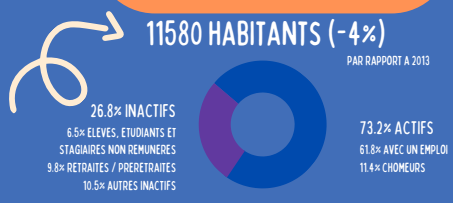


#### ACTIVITE DES HABITANTS

POPULATION DE 15 A 64 ANS - DONNEES 2019

11580 HABITANTS (-4%)

PAR RAPPORT A 2013



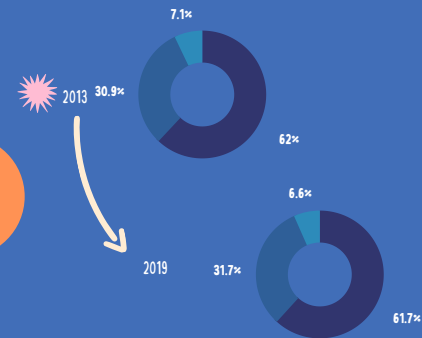
#### LOGEMENTS

DONNEES 2019

16922 LOGEMENTS (+5%)

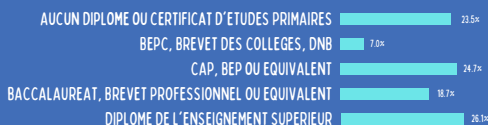
PAR RAPPORT A 2013

10448 RESIDENCES PRINCIPALES (+5%)  
5356 RESIDENCES SECONDAIRES / OCCASIONNELS (+8%)  
1118 LOGEMENT VACANTS (-2%)



#### ETUDES

DONNEES 2019



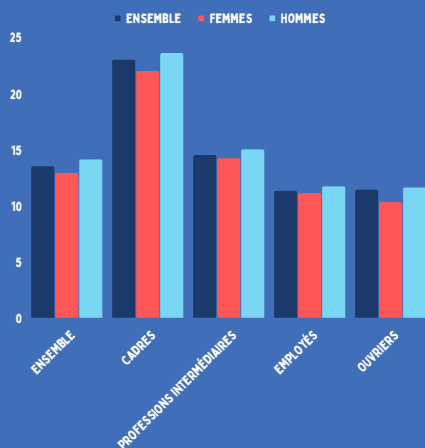
#### EMPLOIS DES HABITANTS

DONNEES 2019



#### SALAIRE NET HORAIRE

MOYEN EN EUROS - DONNEES 2020



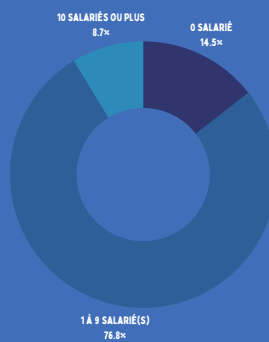
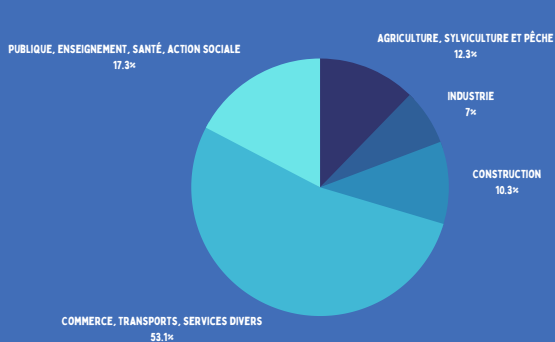
#### CREATION D'ENTREPRISES

DONNEES 2021

286 CREEES DONT 217 ENTREPRISES INDIVIDUELLES (75.9%)

#### TAILLE-ACTIVITE

ETABLISSEMENT ACTIFS EMPLOYEURS - DONNEES 2019



#### TRANSPORTS POUR SE RENDRE AU TRAVAIL

DONNEES 2019



#### SECTEURS D'ACTIVITE

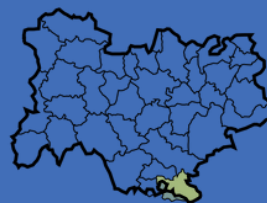
PAR UNITE LEGALE - DONNEES 2019



## ZONE D'EMPLOI - CHOMAGE

DONNEES TRIMESTRIELLES DU PREMIER TRIMESTRE 2020 AU PREMIER TRIMESTRE 2022

DÉPEND DE LA ZONE D'EMPLOI DE VALREAS



## CHOMAGE

15-64 ANS (AU SENS DU RECENSEMENT) - INTERCOMMUNALITE - DONNEES 2019

TAUX DE CHOMAGE 15.6% (1323 CHÔMEURS)



TAUX DE CHOMAGE DES 15/24 ANS 27.3%  
TAUX DE CHOMAGE DES 25/54 ANS 14.7%  
TAUX DE CHOMAGE DES 55/64 ANS 13.8%



AUCUN DIPLOME OU CERTIFICAT D'ETUDES PRIMAIRES 23.4%  
BEPC, BREVET DES COLLEGES, DNB 18.9%  
CAP, BEP OU EQUIVALENT 16.5%  
BACCALAUREAT, BREVET PROFESSIONNEL OU EQUIVALENT 15.8%  
DIPLOME DE L'ENSEIGNEMENT SUPERIEUR - BAC+2 12.7%  
DIPLOME DE L'ENSEIGNEMENT SUPERIEUR - BAC+3 OU +4 10.6%  
DIPLOME DE L'ENSEIGNEMENT SUPERIEUR - BAC+5 OU PLUS 10.5%

## METIERS LES PLUS RECHERCHES

PAR LES DEMANDEURS D'EMPLOIS EN CATEGORIE ABC - INTERCOMMUNALITE - DONNEES JUIN 2022

A1416 - POLYCLTURE ÉLEVAGE	5,00%
K1304 - SERVICES DOMESTIQUES	3,40%
K1303 - ASSISTANCE AUPRÈS D'ENFANTS	3,00%
A1401 - AIDE AGRICOLE DE PRODUCTION FRUITIÈRE OU VITICOLE	2,60%
A1405 - ARBORICULTURE ET VITICULTURE	2,40%
M1607 - SECRÉTARIAT	2,20%
G1602 - PERSONNEL DE CUISINE	2,10%
G1803 - SERVICE EN RESTAURATION	1,80%
K1302 - ASSISTANCE AUPRÈS D'ADULTES	1,70%
N1103 - MAGASINAGE ET PRÉPARATION DE COMMANDES	1,70%

## DEMANDEURS D'EMPLOI

CATEGORIE ABC - INTERCOMMUNALITE - DONNEES JUIN 2022

2028 DEMANDEURS EN CATEGORIE ABC (-7.9% SUR UN AN)

## DEMANDEURS D'EMPLOI

CATEGORIE A - INTERCOMMUNALITE - DONNEES JUIN 2022



997 DEMANDEURS EN CATEGORIE A DONT

- 127 ONT MOINS DE 25 ANS (13%)
  - -23.5% SUR UN AN
- 364 ONT PLUS DE 50 ANS (37%)
  - -10.6% SUR UN AN

476 DEMANDEURS D'EMPLOIS EN CATEGORIE A SONT INSCRITS DEPUIS 1 AN (-17.4% SUR UN AN)

## PRINCIPAUX SECTEURS RECRUTEURS

CUMUL SUR 12 MOIS - INTERCOMMUNALITE - DONNEES JUIN 2022

5610A - RESTAURATION TRADITIONNELLE	10,50%
8710C - HÉBERGEMENT MÉDICALISÉ POUR ADULTES HANDICAPÉS ET AUTRE HÉBERGEMENT MÉDICALISÉ	10,30%
5530Z - TERRAINS DE CAMPING ET PARCS POUR CARAVANES OU VÉHICULES DE LOISIRS	6,30%
8610Z - ACTIVITÉS HOSPITALIÈRES	4,70%
4399C - TRAVAUX DE MAÇONNERIE GÉNÉRALE ET GROS OEUVRE DE BÂTIMENT	3,60%

### SOURCES

**Population** : Insee, RP2019 exploitation principale, géographie au 01/01/2022.  
**Activité des habitants** : Insee, RP2008, RP2013 et RP2019, exploitations principales, géographie au 01/01/2022.  
**Logements** : Insee, RP1967 à 1999 dénombremments, RP2008 au RP2019 exploitations principales.  
**Etudes** : Insee, RP2008, RP2019, exploitations principales, géographie au 01/01/2022.  
**Secteurs d'Activité** : Insee, Répertoire des entreprises et des établissements (Sirene) en géographie au 01/01/2021. - Champ: activités marchandes hors agriculture.  
**Emplois des habitants** : Insee, RP2019 exploitation complémentaire lieu de travail, géographie au 01/01/2022.  
**Transports pour se rendre au travail** : Insee, RP2019 exploitation principale, géographie au 01/01/2022.

### SOURCES

**Salaires net horaire** : Insee, Bases Tous salariés, fichier salariés au lieu de résidence en géographie au 01/01/2022.  
**Taille-Activité** : Insee, Flores (Fichier Localisé des Rémunérations et de l'Emploi Salarié) en géographie au 01/01/2022. Champ: hors secteur de la défense et hors particuliers employeurs.  
**Créations d'entreprises en 2021** : Insee, Répertoire des entreprises et des établissements (Sirene) en géographie au 01/01/2021. Champ: activités marchandes hors agriculture.  
**Zone d'emploi** : Insee, Estimations de taux de chômage localisés.  
**Chômage en 2019** : Insee, RP2008, RP2013 et RP2019, exploitations principales, géographie au 01/01/2022.  
**Demandeurs d'emplois** : PÔLE EMPLOI Auvergne-Rhône-Alpes  
**Métiers les plus recherchés** : PÔLE EMPLOI Auvergne-Rhône-Alpes  
**Principaux secteurs recruteurs** : ACOSS, CCMSA